



BARRISOL®

WORLD N°1 MONDIAL

Advanced Care Solutions
FEATURING CARRIER

Clim® & Pure Clim® Le bien-être par la Climatisation



AUDITORIUM



Arch. : MHCS

Climatisation invisible et homogène* avec purification de l'air intérieur

* par plafond Barrisol toile Biosourcée® alimenté par terminal ou centrale de traitement d'air



www.barrisol.com

Les solutions Clim® et Pure Clim® - Featuring CARRIER
font partie de la gamme Barrisol Advanced Care Solutions

Solutions de chauffage, de climatisation, ventilation et purification d'air
par toile tendue Barrisol Biosourcée®



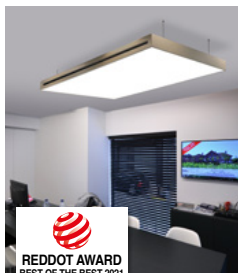
Arch. : Bertine Creemers
PUUR Binnenhuisarchitectuur

Barrisol Clim®
Featuring CARRIER



Arch.: Agence A+ Architecture

Barrisol Pure Clim®
Featuring CARRIER



Barrisol Cloud Clim®
Featuring CARRIER



Arch. : Krüger & Kazan

Barrisol Radiant Clim®



Arch. : DRLW architectes

Barrisol Radiant Cloud Clim®

Fonctionnalités					
Plafond tendu toute surface					
Ilôt modulaire suspendu					
Alimentation par air pulsé ⁽¹⁾					
Alimentation par panneaux rayonnants ⁽²⁾					
Diffusion thermique ⁽³⁾					

⁽¹⁾ Alimentation par unité terminale ou centrale de traitement d'air

⁽²⁾ Alimentation par panneaux rayonnants de nouvelle génération

⁽³⁾ Diffusion thermique hybride par rayonnement et convection

Diffusion thermique par rayonnement sans recirculation d'air

L'alliance du savoir-faire de deux N°1 Mondiaux

Développé dans le cadre d'un partenariat entre **Carrier** et **Barrisol**, les systèmes **Clim®** et **Pure Clim®** regroupent le meilleur des techniques du traitement d'air et du plafond tendu

CARRIER, Leader Mondial du traitement d'air

Carrier est un leader mondial dans le domaine des solutions de chauffage, de climatisation et de réfrigération. Nous nous appuyons constamment sur notre histoire d'innovation éprouvée pour proposer de nouveaux produits et services qui améliorent le confort et l'efficacité à l'échelle mondiale.

Chez **Carrier**, le leadership en matière de durabilité est quelque chose qui vient naturellement. Willis Carrier était un inventeur, sa marque a fait œuvre de pionnier dans l'industrie et ses produits ont changé le monde. Et en cours de route, l'accent mis sur la durabilité et la préservation des ressources naturelles est resté un principe directeur.

C'est pourquoi les experts de **Carrier** proposent des solutions durables, intégrant des produits à haut rendement énergétique, des contrôles de bâtiments et des services énergétiques pour les clients résidentiels, commerciaux, de détail, de transport et de restauration.

Le site de Culoz représente le Centre d'Excellence européen de Carrier dédié aux technologies du

traitement et de la qualité de l'air intérieur. Dans ces installations de plus de 3 000 m², les collaborateurs conçoivent des prototypes et réalisent des essais pour les clients et les équipes de développement, à la recherche des meilleures innovations dans le domaine du traitement d'air.



Carrier - usine de production de Culoz

BARRISOL® N°1 Mondial du Plafond Tendu

La société **Barrisol Normalu®** S.A.S. est depuis plus de 50 ans, le leader mondial dans le domaine du plafond tendu. Elle a reçu plus de 50 récompenses pour saluer sa capacité à innover et à réaliser des produits esthétiques et de qualité. Sa matière noble, son adaptation aux formes les plus audacieuses, la qualité de ses réalisations, en font un matériau idéal et indispensable des créatifs.

« Rendre le monde de demain encore plus beau, c'est d'abord le préserver aujourd'hui ».

Recyclable à 100%, le plafond tendu **Barrisol®** est un produit durable (longévité de plus de 20 ans). Il est également sécurisé, garanti sans plomb ni cadmium, classé B-s1, d0 pour sa résistance au feu et doté d'une classe A+ d'émission (COV) dans l'air intérieur.

Toutes ces qualités expliquent le succès mondial de la marque et confortent sa réputation exceptionnelle dans plus de 100 pays.

Les nombreux systèmes de plafonds tendus créés par **Barrisol®** au cours de ces 50 dernières années forment aujourd'hui un véritable univers : l'**Univers Barrisol®**.

Au-delà de leurs avantages esthétiques, les produits techniques de la gamme **Barrisol Advanced Care Solutions** permettent la diffusion de chaud, de froid, de ventilation, la purification d'air intérieur mais également la correction acoustique et l'éclairage de vos espaces.



Barrisol - usine de production de Kembs



Arch. : Zampono architectes

Clim® & Pure Clim® les avantages techniques et pratiques

Regroupe toutes les fonctionnalités techniques :

- **Refroidissement et Chauffage**
- **Ventilation** des locaux
- Toile acoustique et/ou lumineuse
- Possibilité de diffusion de son
- Incorporation possible de tout équipement technique

Allie esthétique et souplesse :

- Aucun élément technique disgracieux visible
- Libère les murs et les espaces des pièces à vivre
- Optimise les hauteurs de plénum

Sécurité et santé :

- Qualité d'air optimale grâce à une répartition homogène de l'air recyclé et de l'air neuf de ventilation
- Évite les zones mortes et les flux d'air ponctuels pouvant favoriser le transport et la prolifération des virus et bactéries
- Compatible avec la solution Pure Clim® de **stérilisation de l'air par UVC**
- La **toile Barrisol Biosourcée®** contient dans sa composition jusqu'à 30% d'un plastifiant végétal.

Elle est **classée A+** (pas d'émission de substances toxiques volatiles) et **B-s1, d0** (classement au feu)

Un confort sans équivalent pour votre bien-être :

- **Réduction efficace du niveau sonore**
- Absorption acoustique
- Très faible différence de température, en tout point de la pièce
- Rapidité et réactivité du système pour obtenir la température souhaitée
- **Aucun courant d'air**
- Confort thermique **Classe A froid** et **Classe A chaud** selon la norme ISO 7730⁽¹⁾

Performance économique :

- **Économie de consommation** énergétique grâce au rayonnement thermique de la toile Biosourcée
- Éco-responsable (moins d'énergie, moins de matière)
- Économie de consommation de ventilateur grâce à la faible perte de charge aéraulique

⁽¹⁾ jusque 130 W/m² selon tests réalisés dans le laboratoire Jean Falconnier sur le site de Carrier - Culoz

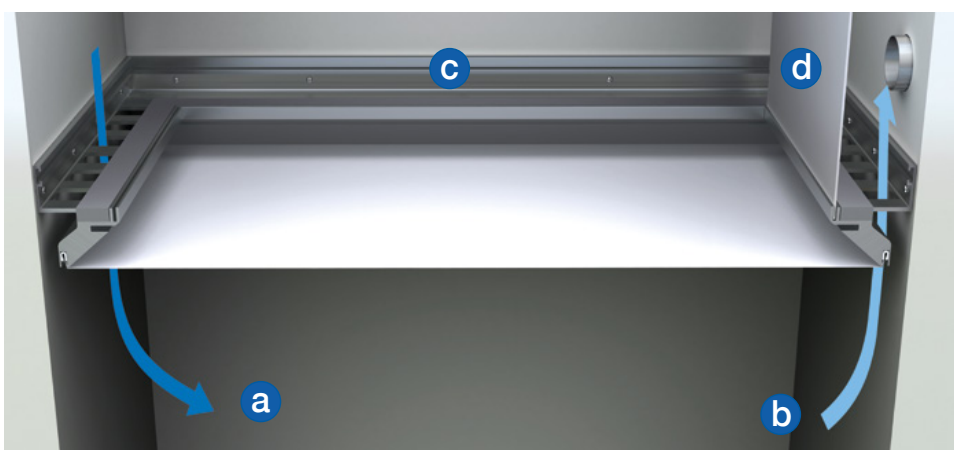


Arch. : Arcanes Minotaure Roland Spitz - AMRS Architectes



Arch. : Bertine Creemers PUUR Binnenhuisarchitectuur

Clim® un profilé innovant



Le profilé breveté Clim® permet de générer plusieurs largeurs de fentes périphériques variant de 12 mm à 30 mm.

Grâce à sa forme ajourée brevetée, Clim® permet un passage d'air en soufflage **a** ou en aspiration **b** entre le volume du plénum et celui de la pièce. La version non ajourée **c** du profilé permet d'interdire

le passage d'air sur certaines parois. Lorsque le profilé est utilisé en aspiration, une paroi de séparation **d**, supportée par le profilé, permet de canaliser l'air repris.

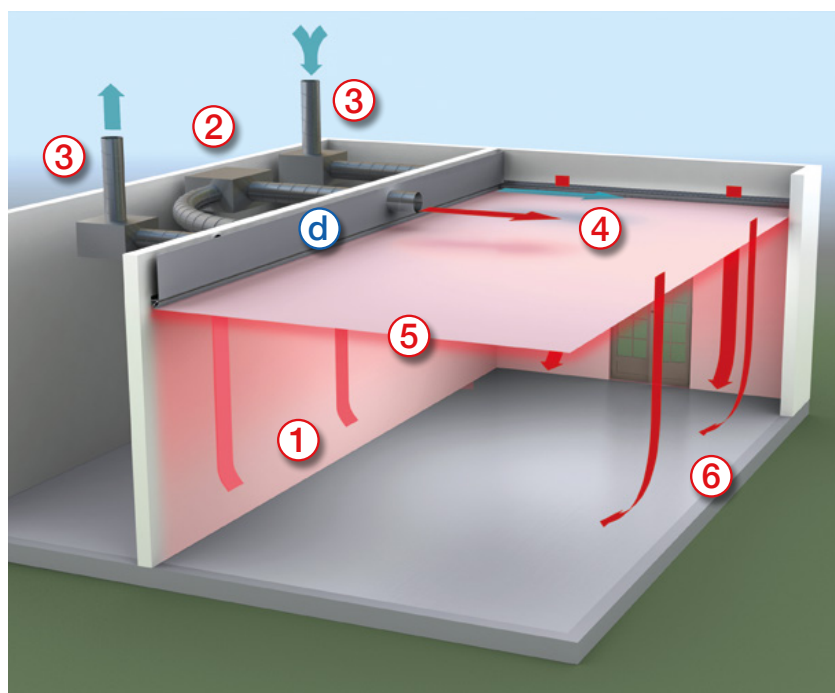


Arch. : Sou Fujimoto,
Nicolas Laisné et Manal Rachidi

Arch. : Pauline Percheron

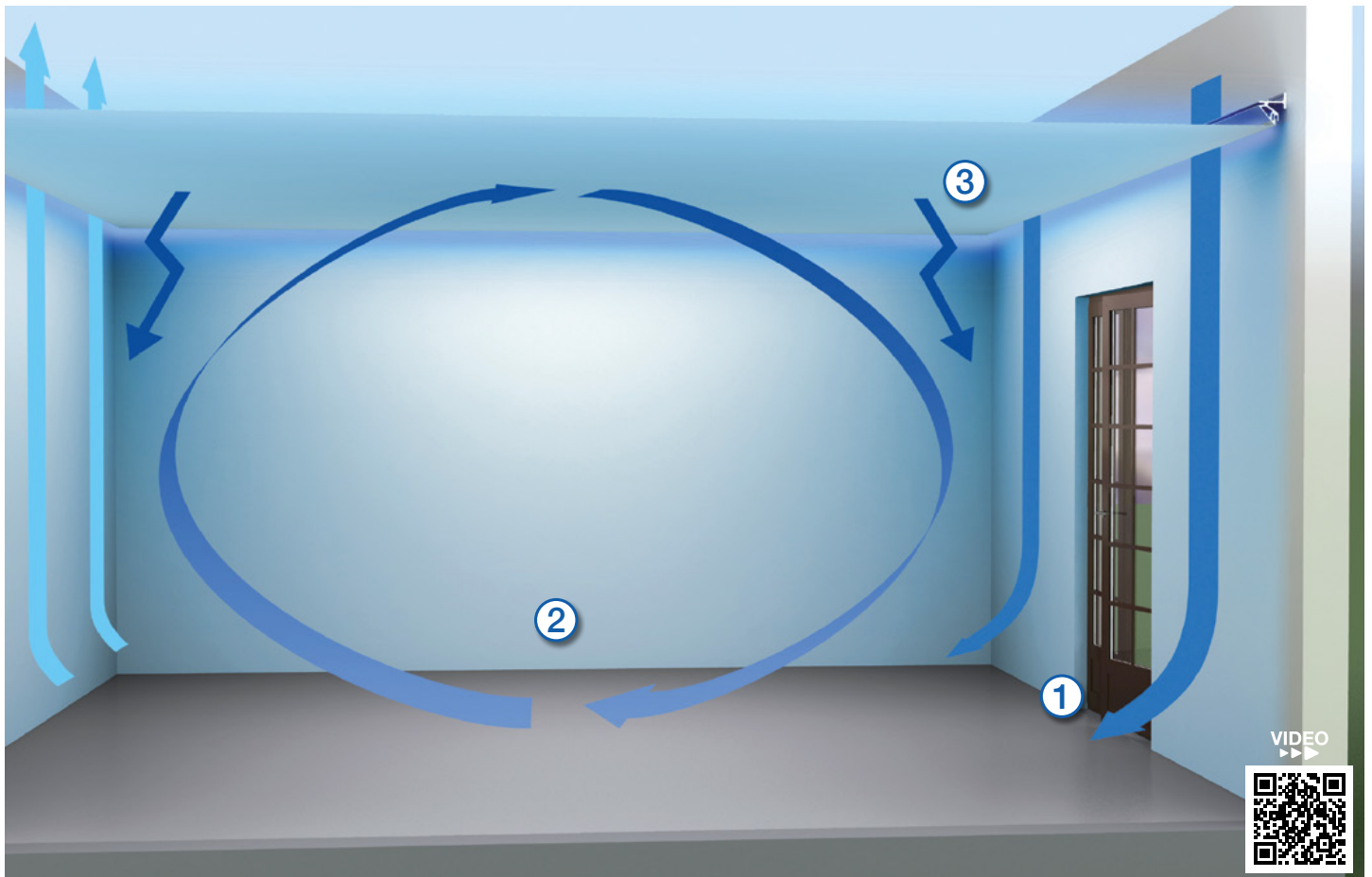
Clim®

pour une répartition d'air homogène et un confort optimal



- ① L'air ambiant est aspiré le long des parois intérieures de la pièce, puis canalisé au moyen d'une paroi de séparation **d** supporté par le profilé spécial **Clim®**.
- ② L'air aspiré rejoint l'unité de climatisation*, il est filtré puis chauffé ou refroidi avant d'être diffusé dans le plénum compris entre la dalle haute et le plafond **Clim®**.
- ③ Un caisson de ventilation peut être connecté au système pour injecter de l'air neuf hygiénique dans le plénum et /ou extraire l'air de la pièce depuis la boîte d'aspiration d'air **Clim® d**.
- ④ L'air conditionné et l'air neuf forment un mélange homogène, réparti dans l'ensemble du volume du plénum.
- ⑤ Le plafond **Clim®** devient un immense diffuseur, rayonnant sur toute sa surface.
- ⑥ L'air climatisé descend lentement le long des parois extérieures.

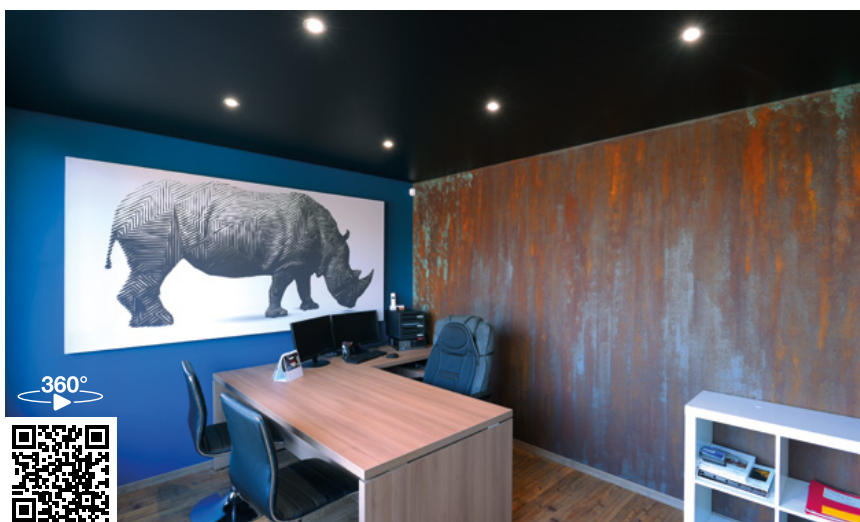
* Le système **Clim®** peut être alimenté par une unité terminale ou une centrale de traitement d'air. Contactez votre installateur **Barrisol®** agréé pour plus d'information.



Clim® système d'air conditionné par le plafond

- ① En été comme en hiver, le flux d'air conditionné effleure les parois extérieures. Les phénomènes désagréables de parois chaudes ou froides disparaissent.
- ② Un mouvement d'air naturel se crée dans le volume de la pièce, à des vitesses très lentes, quasi-imperceptibles.
- ③ L'ensemble de la surface du plafond rayonne générant une agréable et douce sensation de chaleur ou de fraîcheur.

Clim® utilise le rayonnement et la convection



Réalisation : Barrisol®

Les températures de parois homogènes, l'alliance du mouvement d'air naturel et de la grande surface de rayonnement du plafond, tout concourt avec Clim® à un confort sans égal en chauffage comme en refroidissement.

Les occupants sont enveloppés par une douce sensation de fraîcheur ou de chaleur, dans le plus grand silence et sans courant d'air.

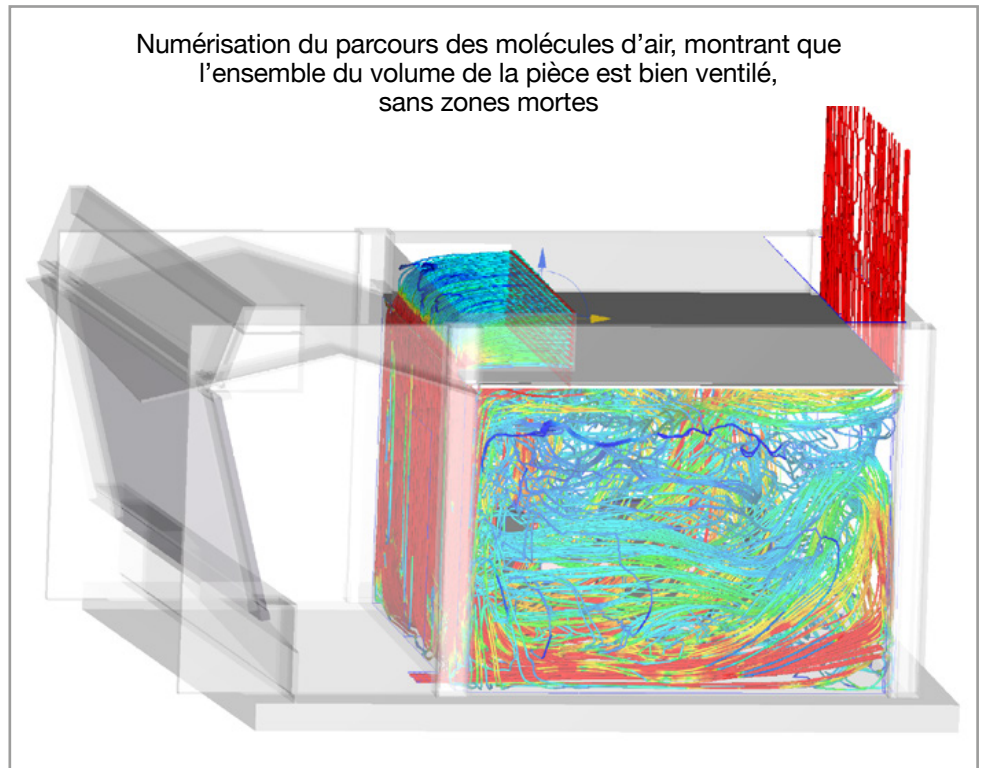
Le rayonnement du plafond confère au système une réactivité incroyable, en seulement quelques minutes la sensation de chaud ou de froid est perceptible.

Clim® : ventilation homogène et aucun flux d'air ponctuel pour un air sain

Clim® permet un brassage et une répartition d'air parfaitement homogène, sans zones mortes ni flux d'air ponctuels, assurant ainsi une qualité d'air intérieur optimale.

Grâce aux fentes de soufflage et d'aspiration couvrant l'intégralité de la longueur des murs situés aux opposés de la pièce, l'ensemble du volume intérieur est parfaitement balayé, sous une vitesse d'air lente et uniforme.

Facteur essentiel de la qualité d'air intérieure, le taux d'air neuf hygiénique s'homogénéise en tout point du volume d'occupation ce qui permet de diluer de façon particulièrement efficace le taux de CO2 mais aussi l'ensemble des sources de dégagement potentielles de polluant (comme les COV) ou d'agents pathogènes (comme les virus et bactéries).

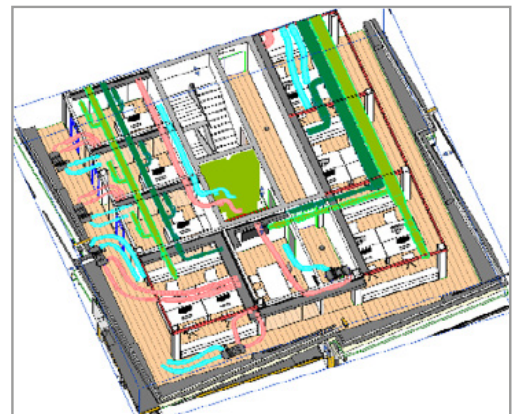
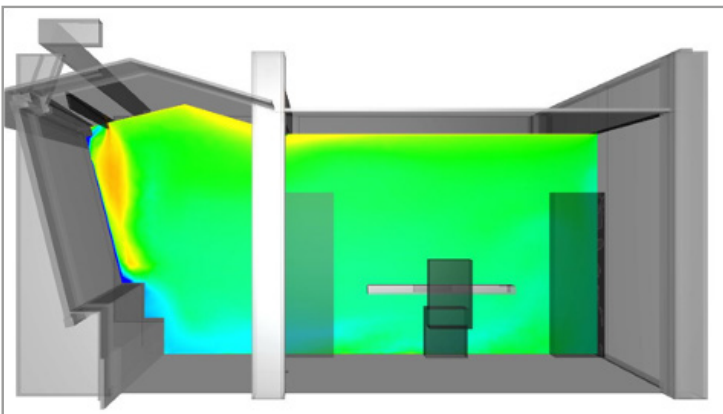


C.F.D. (Computational Fluid Dynamics) - Projet « Oslo-Plads », Copenhague - Danemark

Clim® : calibrage sur mesure grâce à une étude d'ingénierie pour chaque projet

Notre département d'ingénierie thermique assure pour chaque projet le dimensionnement du système Clim® grâce à la réalisation de simulations numériques permettant de déterminer précisément les vitesses d'air et l'homogénéité des températures au sein de la pièce.

Il assure également la réalisation des plans d'exécution des installations en 2D ou en 3D.



Clim® : très forte puissance admissible et confort thermique inégalé

Grâce à la vitesse d'air quasi imperceptible ainsi qu'à la très faible différence de température entre les pieds et la tête d'un occupant, Clim® génère un confort thermique inégalé avec une homogénéité des températures de parois et de la température d'air en tout point de la pièce.

Sa puissance admissible, quasiment illimitée, de 600W/m² en chaud et 550W/m² en froid lui permet de couvrir les besoins de chauffage et de climatisation sous toutes les latitudes du globe.

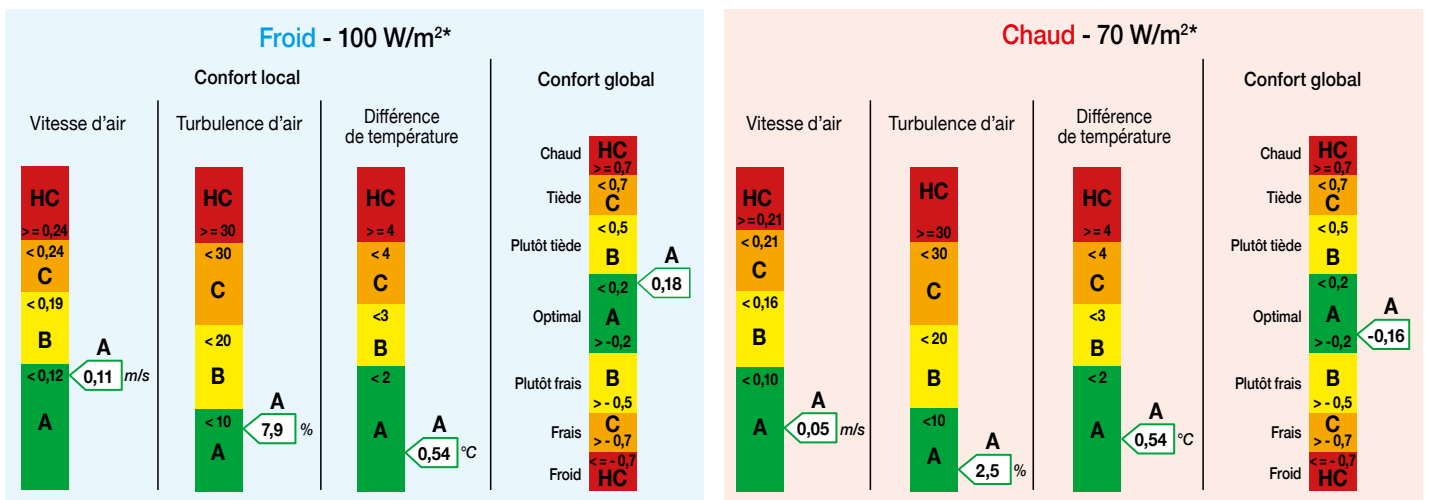


(1) sans aucun risque de déformation du plafond tendu

(2) sans aucun risque de condensation du plafond tendu
(3) jusque 130 W/m² selon tests réalisés dans le laboratoire Jean Falconnier sur le site de Carrier - Culoz

Clim® : température homogène et faible vitesse d'air Echelle de confort thermique suivant iso 7730*

Barrisol Clim® & Barrisol Pure Clim®



* Essais réalisés dans le laboratoire Jean Falconnier sur le site de Carrier - Culoz. Informations complémentaires disponibles sur simple demande.

Pure Clim[®], désinfection de l'air intérieur par rayonnement UVC

Grâce à l'installation de sources lumineuses UVC (b) directement dans le plénum compris entre la dalle naturelle de la pièce et la toile tendue Barrisol Biosourcée[®], le dispositif Barrisol Pure Clim[®] permet une purification d'air inégalée.

En effet, la stérilisation par rayonnement UVC permet de débarrasser l'air des virus et bactéries en détruisant leur structure ADN. L'air traité (4), injecté dans le plénum est exposé aux rayonnements UVC durant tout son trajet à l'intérieur

de ce dernier, de par son volume important, la durée d'exposition est particulièrement longue et donc la désinfection très efficace. La sécurité des occupants est également assurée grâce à l'utilisation de 2 toiles Barrisol (c) spécialement conçues pour créer une barrière parfaitement étanche aux UVC, le rayonnement UVC ne peut ainsi s'échapper du plénum et atteindre le volume intérieur de la pièce desservie.



Arch. : Pauline Percheron

Moins de 30 minutes de fonctionnement du système Pure Clim[®] suffisent à désinfecter l'air intérieur de la pièce de **99,9%** des virus et bactéries

Clim® : des matériaux légers et durables

Nos produits Clim® sont composés d'une structure de profilés faite en aluminium post-recyclé à plus de 80% et 100% recyclable, rendant le circuit de réutilisation des matières premières encore plus respectueux de l'environnement.

Ils intègrent la dernière génération de toile Barrisol Biosourcée®, également 100% recyclable et dont

le plastifiant d'origine végétale rentre jusqu'à 30% de la composition totale.

Composés de matériaux légers, 100% recyclables et recyclés pour certains, les solutions Clim® minimisent l'impact Carbone de vos bâtiments, ils bénéficient d'un classement au feu B-s1, d0 et d'une émission dans l'air A+



Clim® et toile Biosourcée®

Les toiles de la gamme Biosourcée® contiennent dans leur composition un plastifiant fabriqué à base de végétaux. Notre démarche éco-citoyenne, depuis plus de 50 ans, consiste à n'utiliser que des matériaux 100% recyclables.

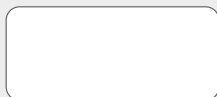
Le plastifiant d'origine végétale rentre dans la composition de la toile Biosourcée® satinée jusqu'à 30% et jusqu'à 10% pour la version translucide.

Les tests garantissant la climatisation ont été réalisés avec la toile Biosourcée®, produit idéal, de par sa composition, pour la diffusion thermique. De plus, les toiles Biosourcée® sont conformes au test ODDY.

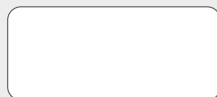


Arch.: Agence A+ Architecture

Toiles unies



BOS 01
Artic blanc satiné



BOT 05
Atlas translucide



BOL 01
Blanc laqué



BOSN 01
Noir satiné



Autre couleur
sur demande

Toiles Les Effets Matière®, quelques exemples



Réf. : BEB 01
Effets Béton



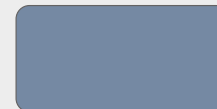
Réf. : BEW 09
Effets Bois



Réf. : BEK 01
Effets Brique



Réf. : BER 02
Effets Marbre



Autre imprimé
sur demande

Intégration intelligente de l'éclairage

Entièrement rétro-éclairé, doté de Barrisol Light Lines® où encore incorporant les luminaires de votre choix, Clim® assure l'éclairage de vos locaux.

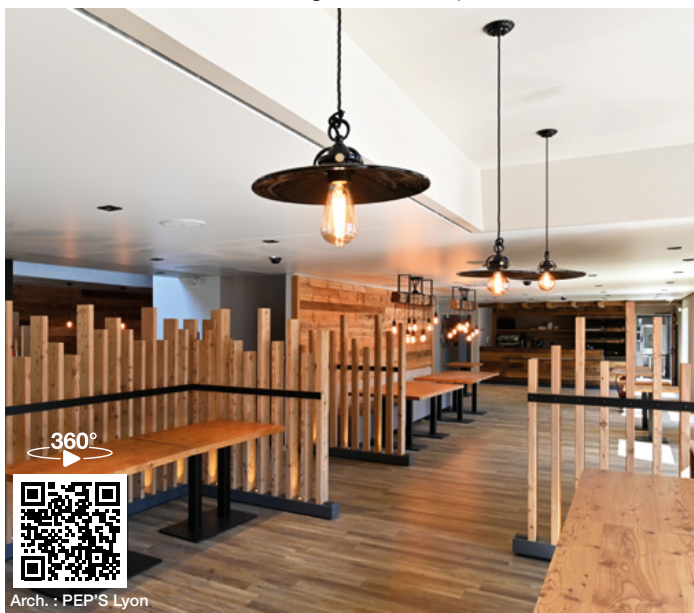
Clim® avec intégration de luminaires



Clim® lumineux



Clim® avec intégration de suspensions



Clim® avec intégration Light Lines®



Accès facilité aux équipements techniques

Lorsque les équipements techniques ne peuvent être déportés à l'extérieur du volume desservi, une trappe d'accès Barrisol peut être intégrée au plafond en toute discrétion.

Correction acoustique optimale

Grâce aux toiles Barrisol® micro-perforées, votre plafond Clim® permet de bénéficier d'une acoustique optimale dans votre espace intérieur

Clim® Acoustique

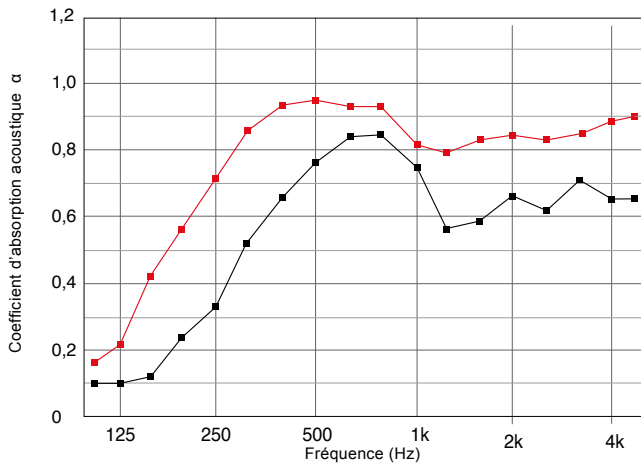
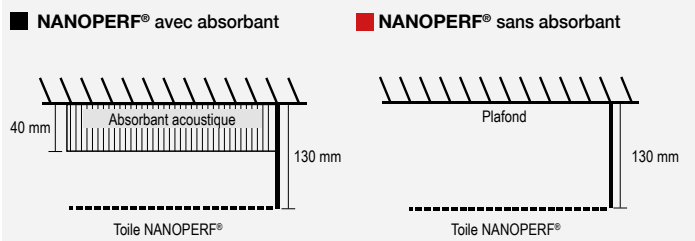


Arch. : Ar. Arantes Minotaure Roland Spitz - AMRS Architectes

A15 NANOPERF® SIMPLE TOILE

Caractéristiques NANOPERF® A15

Trous : 500 000/m²
 Diamètre d'un trou : ≈ 0,1 mm
 Taux de perforation : ≈ 1 %
 Epaisseur : ≈ 0,18 mm
 Référence : A15 + réf. coloris



■ Avec absorbant
■ Sans absorbant
NRC: 0.85
SAA: 0.83
α₀: 0.90
 classe - class - Klasse: A

NRC: 0.60
SAA: 0.62
α₀: 0.65
 classe - class - Klasse: C

Clim® Lumière Acoustique®

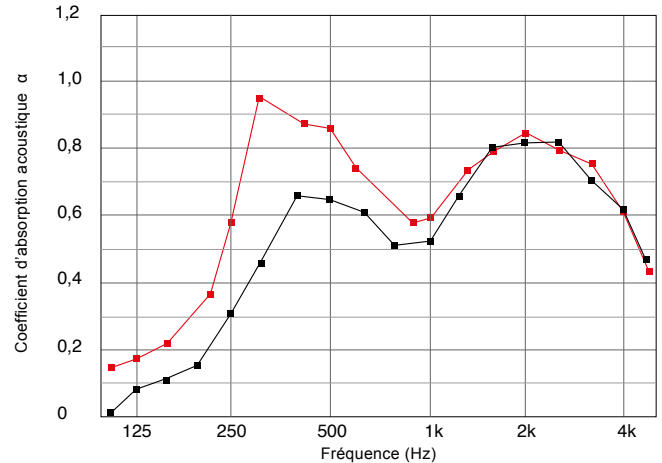
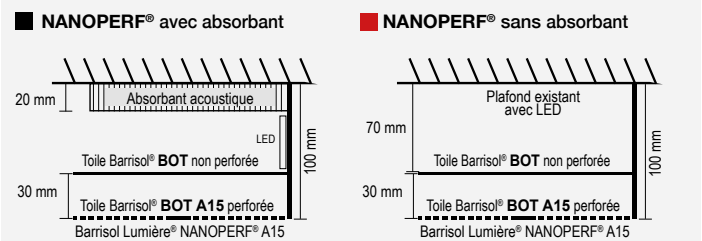


Arch. : Jean-François Brodbeck - AMRS Architectes

A15 NANOPERF® DOUBLE TOILE LUMINEUSE

Caractéristiques NANOPERF® A15

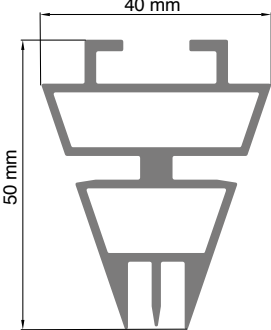
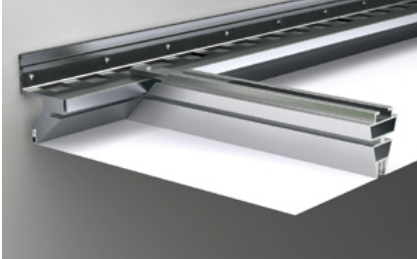
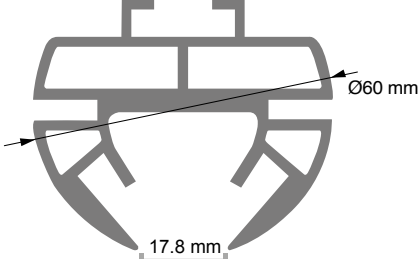

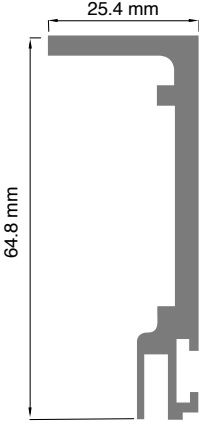
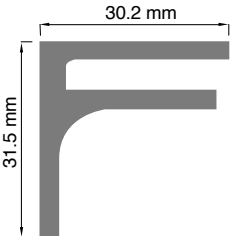


Trous : 500 000/m²
 Diamètre d'un trou : ≈ 0,1 mm
 Taux de perforation : ≈ 1 %
 Epaisseur : ≈ 0,18 mm
 Référence : A15 + réf. coloris



■ Avec absorbant
■ Sans absorbant
NRC: 0.70
SAA: 0.72
α₀: 0.70 (H)
 classe - class - Klasse: C

NRC: 0.55
SAA: 0.58
α₀: 0.55 (H)
 classe - class - Klasse: D

<p>BarriClim® extra small 100% Recyclable</p> <p>Ref.: BXSCCLIM312P Profil perforé en aluminium, distance 12 mm Aluminum perforated profile, gap 12 mm Aluminium-Profil perforiert, Abstand 12 mm Poids - weight - Gewicht : 1.60 kg/ml</p> <p>Ref.: MP12 Méplat aluminium d'obturation, 12 mm Aluminum flap shutter, 12 mm Aluminiumklappenver schluss, 12 mm</p>		
<p>BarriClim® extra small 100% Recyclable</p> <p>Ref.: BXSCCLIM424P Profil perforé en aluminium, distance 24 mm Aluminum perforated profile, gap 24 mm Aluminium-Profil perforiert, Abstand 24 mm Poids - weight - Gewicht : 1.61 kg/ml</p> <p>Ref.: MP24 Méplat aluminium d'obturation, 24 mm Aluminum flap shutter, 24 mm Aluminiumklappenver schluss, 24 mm</p>		
<p>BarriClim® extra small 100% Recyclable</p> <p>Ref.: BXSCCLIM532P Profil perforé en aluminium, distance 32 mm Aluminum perforated profile, gap 32 mm Aluminium-Profil perforiert, Abstand 32 mm Poids - weight - Gewicht : 1.63 kg/ml</p> <p>Ref.: MP32 Méplat aluminium d'obturation, 32 mm Aluminum flap shutter, 32 mm Aluminiumklappenver schluss, 32 mm</p>		

<p>BarriClim® extra small Séparateur</p> <p>100% Recyclable</p> <p>Ref.: BXSCCLIM825</p> <p>Séparateur LED plafond LED separator for ceiling LED Trennprofil für Decke Poids - weight - Gewicht : 1.06 kg/ml</p>		
<p>BarriClim® extra small Séparateur</p> <p>100% Recyclable</p> <p>Ref.: BXSCCLIM LED</p> <p>Séparateur LED plafond LED separator for ceiling LED Trennprofil für Decke Poids - weight - Gewicht : 2.140 kg/ml</p>	 <p>Ref. : BMS 365/80 Cache non cintrable Cover not bendable - Abdeckung nicht biegsam</p>	
<p>BarriClim® Mini Clim</p> <p>100% Recyclable</p> <p>Ref.: MC1XMS</p> <p>Profil en aluminium, Aluminum profile, Aluminium-Profil, Poids - weight - Gewicht : 0.942 kg/ml</p> <p>Ref.: MC2XMS</p> <p>Profil en aluminium, Aluminum profile, Aluminium-Profil, Poids - weight - Gewicht : 0.721 kg/ml</p>	 	 

Unités terminales **CARRIER**, pour plus de performances et de garanties

En choisissant de coupler notre système **Clim®** à une unité terminale Carrier vous bénéficiez :

- D'une **garantie de performance** du confort thermique selon le standard ISO 7730,
- D'une **année de garantie supplémentaire** sur les unités terminales Carrier et sur votre plafond Barrisol.

Tous les terminaux et centrales de traitement d'air **Carrier** fonctionnant en air pulsé sont compatibles avec le système **Clim®**

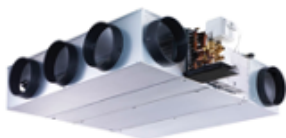


Les performances de la gamme Clim associée aux unités terminales Carrier ont été spécialement testées au laboratoire Jean Falconnier sur le site de Carrier - Culoz.

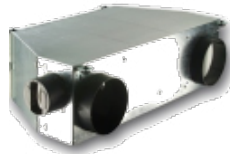
Exemples de terminaux **Carrier** adaptés au système **Clim®**



Carrier 42-EP
Plus fine unité terminale du marché (150mm),
Pression statique jusqu'à 100 Pa
Faible consommation énergétique
Puissance de 0,5 kW à 5 kW



Carrier 42-NL & 42-NH
Très faible niveau sonore
Montage horizontal modulaire
Pression statique jusqu'à 100 Pa
Faible consommation énergétique
Puissance de 1,0 kW à 17,0 kW



Carrier 42-BJ
Faible consommation énergétique
Pression statique jusqu'à 250 Pa
Puissance de 3,6 kW à 6,8 kW



Carrier 42-GR
Installation en placard ou local technique
Faible consommation énergétique
Pression statique jusqu'à 400Pa
Puissance de 2,8 kW à 4,1 kW



Arch. : Jean-François Brodbeck - AMRS Architectes

Exemple de Projet : OSLO PLADS - Danemark Copenhagen



Nature du projet
Bâtiment neuf de bureaux
et commerces

Surface totale du projet
13.000 m²

Surface Barrisol Clim
6.338 m²

Équipes Projet :

Architecte

KHR Arkitekter A/S est un cabinet d'architecture danois fondé par G. Krohn et E. Hartvig Rasmussen en 1946. Au cours des années 1960, la société se concentre sur les styles européens appliqués aux bâtiments publics au Danemark. L'entreprise compte 44 architectes et 5 partenaires : Anja Rolvung, Jakob Brøndsted, Jan Søndergaard, Henrik Richter Danielsen et Mikkel Beedholm. Plusieurs de leurs réalisations ont été nominées pour le prix de l'Union européenne pour l'architecture contemporaine. En 1992, l'entreprise reçoit le prix du NYCredit Architectur.



Église du Holy Cross - Danemark, par KHR

Bureau d'études techniques

NIRAS Gruppen A/S est une société internationale de conseil technique multidisciplinaire dont le siège est à Blovstrød en Zélande du Nord, troisième plus grand bureau d'études techniques du Danemark. Fondée en 1956 par les ingénieurs civils Jørgen Kristian Nielsen et Konrad von Rauschenberger, la société emploie environ 2200 personnes et réalise des projets dans la plupart du monde à partir de bureaux en Europe, en Afrique et en Asie. Les domaines d'activité de NIRAS sont la construction et les infrastructures, l'approvisionnement, l'environnement et la nature, le climat et l'énergie ainsi que l'aide à la planification et au développement.



Siège de NIRAS - Danemark

Distributeur Barrisol

Lumière Stretch Ceiling Denmark A/S est, depuis plus de 20 ans, distributeur de la marque BARRISOL. Elle est spécialisée dans les solutions les plus techniques de la gamme comme la climatisation (Barrisol Clim), l'éclairage (Barrisol Light), l'acoustique (Barrisol Acoustic), les plafonds 3D (Barrisol 3D Forms).

Grâce à sa double compétence en plafond tendu et en éclairage, l'entreprise conçoit, fournit et installe des solutions d'ambiance uniques sur l'ensemble du Danemark et sur de prestigieux projets comme la Nordea Bank (7500m² – Barrisol Acoustic) ou encore Novo Nordisk (3500m² – Barrisol Extramat).



United Cycling Lab Store
Danemark, par LUMIERE

Flexibilité de la solution Barrisol Clim®

Mise en place d'une solution modulaire et flexible permettant d'ajouter ou de retirer des cloisons suivant la trame définie. Grâce à l'utilisation du profilé spécial cloison Barrisol, les espaces peuvent être convertis à loisir. Unités terminales à très faible niveau sonore, installés dans les faux plafonds des espaces techniques. Plafonds Barrisol Biourcée A15 microperforés pour traitement de l'acoustique.



A15 NANOPERF®

Caractéristiques features - Merkmale

Trous - holes - Löcher: 500 000/m²
 Diamètre d'un trou - holes diameters
 Lochdurchmesser: ≈ 0,1 mm
 Taux de perforation - perforation rate
 Perforationrate: ≈ 1 %
 Épaisseur - thickness - Dicke: ≈ 0,18 mm
 Référence - reference - Referenz:
 A15+ coloris - ref. colour - Farbfref

ÉMISSIONS DANS L'AIR INTÉRIEUR

A+

CE

CERTIFIÉ PAR UN
 LABORATOIRE INDÉPENDANT
 (LNE)
 CERTIFIED BY AN
 INDEPENDENT LABORATORY

BOS 01
Artic blanc satiné

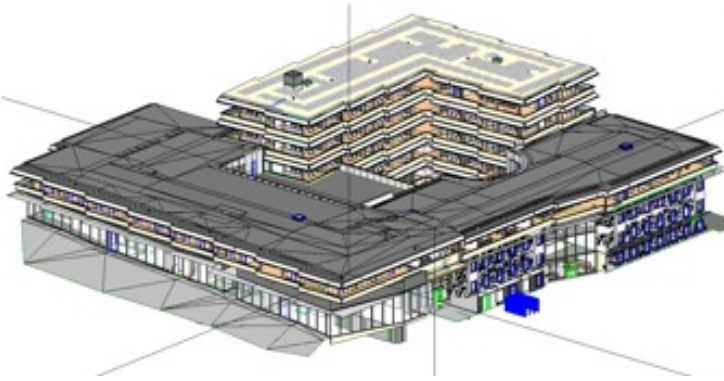
Plafonds Clim® 3D dans les corridors



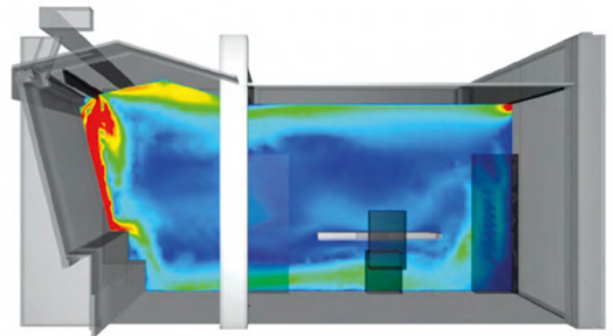
KHR Arkitekter A/S

Performance de la solution Barrisol Clim®

La réalisation d'une maquette 3D BIM des installations, de simulations numériques CFD (Computational Fluids Dynamics) ainsi que d'études acoustiques nous ont permis de calibrer la solution Barrisol Clim® en fonction des exigences du maître d'ouvrage et de simuler les performances prévisionnelles.



Maquette 3D BIM



Simulation numérique des vitesses d'air



Oslo Plads 2, 2100 Copenhagen Ø

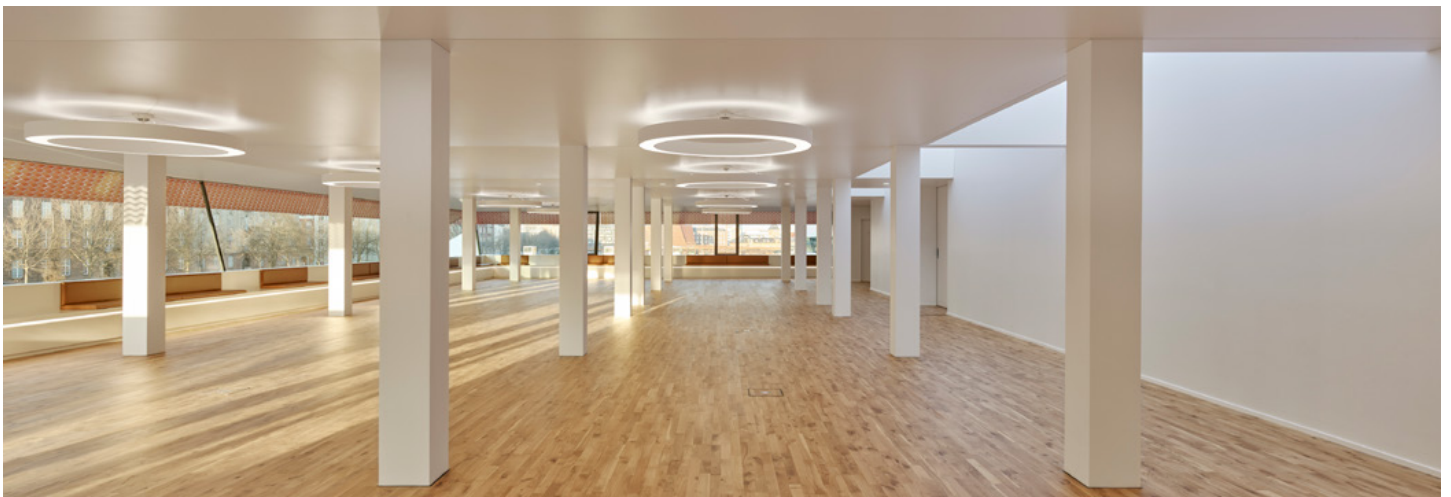
Les performances réelles ont été testées in situ par le Danish Institute of Technology. Ces tests ont validé les résultats théoriques et confirmé l'atteinte du niveau de confort thermique le plus restrictif du Indoor Climate Label Danish à savoir la Classe A, avec notamment des vitesses d'air résiduelles imperceptibles (inférieures à 0,18m/s) mais aussi une émission sonore inférieure à 35dBA dans les espaces ouverts et 30 dBA dans les bureaux individuels.



Danish Class A

ISO 7730

Class A



KHR Arkitekter A/S

Exemple de Projet :
Bijouterie
France



Design : Arnaud Klein

Exemple de Projet :
Restaurant Marrees
Pays-Bas



VIDEO



Arch. : Bertine Creemers - PUUR Binnenhuisarchitectuur

Exemple de Projet :
Résidence privée
France



VIDEO



Arch. : Architectunion

Exemple de Projet :
Bulthaupt, Cologne
Allemagne



Réalisation : Barrisol® Wieler Raumkonzepte

Exemple de Projet :

Clinique Saint-Jean
France



VIDEO



Arch. : Agence A+ Architecture

Exemple de Projet :
Chambre d'hôtel
France



Exemple de Projet :

Bureaux avec plafonds lumineux Belgique



Réalisation : Barrisol® Kordekor

Exemple de Projet :
Boutique Cave Beaufort
France



Arch. : PEP'S LYON



BARRISOL®

WORLD N°1 MONDIAL

Advanced Care Solutions

Clim® Pure Clim® FEATURING CARRIER



Arch. : Jean-François Brodbeck - AMRS Architectes

Climatisation acoustique & lumineuse avec purification d'air

BARRISOL® NORMALU® S.A.S.

Route du Sipes | 68680 Kembs | France | Tel. +33 (0)3 89 83 20 20 | Mail : mail@barrisol.com | www.barrisol.com

Notre bureau d'études est à votre disposition pour étudier et réaliser votre projet



POUR VOTRE SÉCURITÉ : Vérifiez avant de commander vos produits que l'installateur soit un professionnel agréé **Barrisol®**. Consultez la liste de nos installateurs dans le monde entier sur notre site : www.barrisol.com - Rubrique : localiser un installateur. N'hésitez pas à nous contacter pour plus d'infos.



POUR ACTIVER ET BÉNÉFICIER DE LA GARANTIE BARRISOL® 10 ANS*, enregistrez votre plafond sur notre site internet : www.barrisol.com/fr/activer-ma-garantie

*Garantie Barrisol® 10 ans sur les soudures toiles et soudures harpons

Barrisol®, au cœur de l'innovation depuis 1967

