

Barrisol : des plafonds en vitrine

Leader mondial du plafond tendu, l'entreprise haut-rhinoise Barrisol vient d'ouvrir un showroom dans une villa mulhousienne. Pour montrer son savoir-faire mais aussi pour mettre en valeur les motifs pieusement conservés par le Musée d'impression sur étoffes (Mise) et le Musée du papier peint de Rixheim.

Olivier Chapelle

« Terrien et sexy » : c'est la traduction musicale du mot Barrisol, selon le pianiste de jazz – et star des médias – André Manoukian, mardi dernier. Invité de choix de l'inauguration du showroom mulhousien du leader mondial du plafond tendu, avec la chanteuse syrienne Léna Chamamy, « le chaînon manquant entre Shéhérazade et Norah Jones », le musicien a rendu, lors d'un concert privé devant une centaine de personnes, un bel hommage à l'entreprise créée en 1967 par Fernand Scherrer et installée à Kembs : « Ce qui est formidable avec Barrisol, c'est qu'à partir d'une photo de votre belle-mère, ils prennent de son visage un cheveu et en font un truc extraordinaire ! »

Allier technique et esthétique

En visitant l'espace de présentation du 4 rue des Bonnes-Gens à Mulhouse, on comprend ce que veut dire l'artiste qui a confié à l'entreprise haut-rhinoise une partie de la restauration de la Maison Herzog, à Chamonix, dont il veut faire une résidence d'artistes. Murs et plafonds de la belle villa mulhousienne sont autant de preuves de la capacité de Barrisol à allier la terre et le désir, comprenez la technicité et l'esthétique.

Côté technique, on trouve les prouesses de découpage des plafonds tendus ou des toiles murales, la qualité de leur impression, la lumière intégrée au-dessus des pièces ou le travail sur l'acoustique des lieux. Le tout en produits 100 %



Dans une belle maison de maître, le nouveau showroom de Barrisol, en face du Musée de l'impression sur étoffes, exploite les motifs de ce dernier en montrant son savoir-faire, sous la lumière intégrée à ses célèbres plafonds tendus.

Photos L'Alsace/Denis Sollier

recyclable, respectant strictement les normes en matière d'incendie et de composés organiques volatils.

Côté esthétique, les prouesses ne sont pas moindres : grâce notamment au travail de la graphiste Sandrine Ziegler, les surfaces se couvrent d'inspirations variées.

Le partenariat de l'entreprise de Kembs avec le Musée de l'impression sur étoffes (Mise) de Mulhouse et le Musée du papier peint de Rix-

heim n'y est pas étranger. Les motifs et panneaux collectionnés par l'un et l'autre sont autant de sources d'inspiration revisitées – ou pas – par la graphiste pour leur donner une nouvelle vie. Ici un décor mural signé Dufour, intitulé *Brésil* de 1862, là un plafond tendu en trompe-l'œil, plus loin un motif coloré issu des collections du Mise... « En revisitant ces archives uniques pour Barrisol, on se rend compte à quel point c'est actuel, c'est tendance », s'enthousiasme Sandrine Ziegler.

Mécène du Mise – comme, à la suite de rencontres, de certains artistes comme le photographe Olivier Roller ou le plasticien Pierre Fraenkel – l'entreprise présidée aujourd'hui par Jean-Marc Scherrer, fils du fondateur, a installé 450 m² de toiles au musée pour participer à l'exposition actuelle du musée.

Parallèlement, il utilise les motifs conservés par le Mise dans son catalogue en rémunérant celui-ci pour cet usage. Une façon, tout en faisant du business, de faire con-

naître dans le monde – les produits Barrisol sont connus dans plus de 150 pays – ce patrimoine mulhousien.

« Je suis heureux de rendre ainsi hommage aux industriels qui nous ont précédés dans la région, on oublie trop souvent l'histoire », explique l'entrepreneur humaniste autant que pragmatique.

Modène, Baltimore, Londres et Oslo

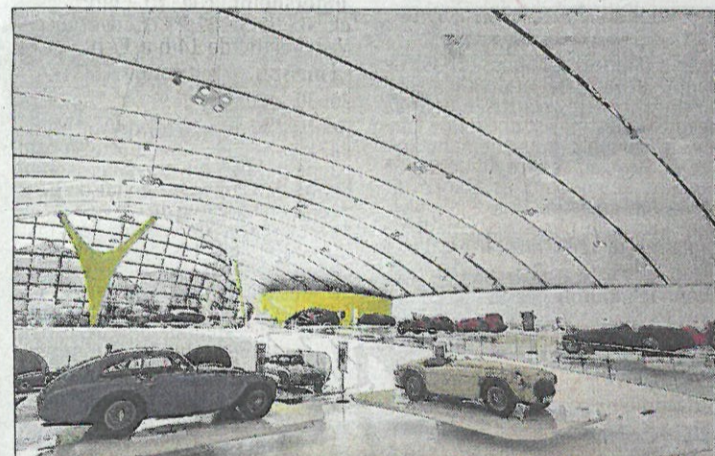
Le nouveau showroom – qu'on aurait tout aussi bien pu imaginer sur l'avenue des Champs-Élysées – est également une preuve de l'attachement de l'entreprise à son territoire, à la tradition alsacienne : Jean-Marc Scherrer préfère faire venir ses clients du monde entier à Mulhouse, en face du Mise, près de la Société industrielle de Mulhouse, plutôt que d'aller les visiter à domicile. De même, les installateurs de son réseau mondial sont systématiquement formés à l'usine de Kembs, ce qui fait venir dans le Haut-Rhin 200 à 300 personnes par an. Des Polonais, des Canadiens et des Indonésiens aujour-

d'hui, des Mongoles bientôt... Ce qui explique que Barrisol ait de prestigieuses vitrines un peu partout sur la planète : le musée Enzo Ferrari de Modène, en Italie, la piscine des Jeux Olympiques de Londres, l'aéroport de Baltimore ou l'opéra d'Oslo, par exemple.

On comprend mieux la réussite de l'entreprise à l'export, qui dépasse aujourd'hui les 60 % du chiffre d'affaires annuel de 20 millions d'euros, atteint avec 130 salariés dont cent en Alsace. Selon Jean-Marc Scherrer, « depuis la création de Barrisol par mon père, nous avons toujours cherché à innover. Aujourd'hui, nous travaillons selon quatre axes principaux : l'acoustique, la lumière, la 3D et l'impression. Nous déposons cinq à dix brevets par an ».

Un pied dans le passé alsacien, un autre dans l'avenir technologique, la tête dans un lumineux plafond de toiles et d'étoiles.

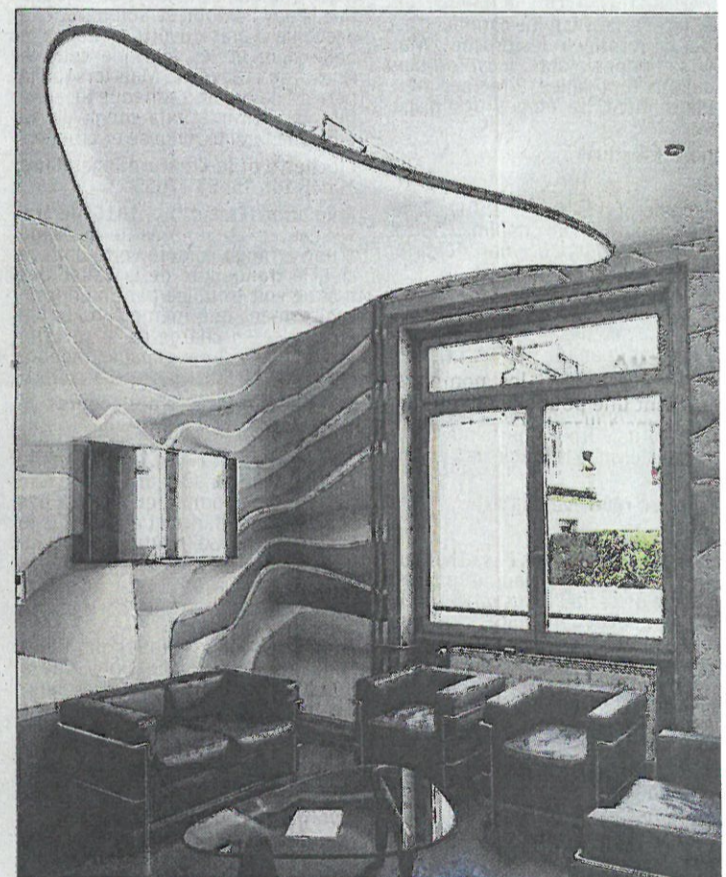
VISITER Le showroom Barrisol du 4 rue des Bonnes-Gens à Mulhouse peut être visité sur rendez-vous. Tél. 03.89.83.20.20.



Plafond signé Barrisol – et véritable prouesse technologique – pour le musée Enzo Ferrari, à Modène, en Italie. Architectes : Jan Kaplicky, Andra Morgante



Toutes les audaces sont possibles. Comme ce ciel au plafond, cette forêt sur un mur et ces textures craquelées sur un autre. Photo L'Alsace



Un espace d'inspiration contemporaine, avec des fauteuils Le Corbusier et cette remarquable suspension lumineuse au plafond. Photo L'Alsace

AGENDA DE LA CCI SUD ALSACE MULHOUSE

• REPRENEURS D'ENTREPRISES

Ecole des Managers Alsace : Réussir la Reprise et le Développement d'Entreprise

Formation certifiée Niveau II « Chef d'Entreprise développeur de PME »

Réunion d'information : **mercredi 20 mai à 17h30**

Lieu : Novotel aérodrome Houssen - 49 rte de Strasbourg à **COLMAR**

Informations & inscription : EDM 03 89 33 35 45 - b.bonnotbluntzer@mulhouse.cci.fr

• JEUNES

CFA de la CCI Alsace (site de Mulhouse) : Formez-vous par alternance !

Fonctions commerciales : BTS MUC, BAC + 3 Responsable Manager de la distribution, Master 2 Ingénierie d'affaires

Fonctions supports : Assistant(e) de direction, Assistant(e) de gestion PME-PMI

Informations & inscription : CFA Mulhouse 03 89 33 35 33 - cfa@mulhouse.cci.fr - www.cfa-cci-alsace.eu

